

ФОРМА

графического описания местоположения границ населённых пунктов,
территориальных зон, особо охраняемых природных территорий,
зон с особыми условиями использования территорий

ОПИСАНИЕ МЕСТОПОЛОЖЕНИЯ ГРАНИЦ¹

Территориальная зона Р1

(наименование объекта местоположение границ, которого описано (далее - объект)

"Зона природного ландшафта, скверов, парков"

Раздел 1

Сведения об объекте		
№ п/п	Характеристики объекта	Описание характеристик
1	2	3
1.	Местоположение объекта ²	Самарская область, Сергиевский район, сельское поселение Чёрновка, село Орловка
2.	Площадь объекта +/- величина погрешности определения площади (Р +/- Дельта Р) ³	136013±129 кв.м
3.	Иные характеристики объекта ⁴	

Раздел 2

Сведения о местоположении границ объекта ⁵					
1. Система координат: МСК-63					
2. Сведения о характерных точках границ объекта					
Обозначение характерных точек границ	Координаты, м		Метод определения координат характерной точки ⁶	Средняя квадратическая погрешность положения характерной точки (Мт), м	Описание ⁷ на местности (при наличии)
	Х	У			
1	2	3	4	5	6
1	443600.43	2223314.03	Картометрический метод	0.1	-
2	443598.61	2223340.14	Картометрический метод	0.1	-
3	443590.66	2223343.58	Картометрический метод	0.1	-
4	443528.51	2223370.45	Картометрический метод	0.1	-
5	443535.83	2223422.17	Картометрический метод	0.1	-
6	443530.46	2223522.30	Картометрический метод	0.1	-
7	443489.98	2223521.04	Картометрический метод	0.1	-
8	443432.20	2223553.88	Картометрический метод	0.1	-
9	443393.64	2223594.88	Картометрический метод	0.1	-
10	443390.43	2223599.82	Картометрический метод	0.1	-
11	443389.70	2223605.94	Картометрический метод	0.1	-
12	443390.99	2223609.99	Картометрический метод	0.1	-
13	443394.13	2223612.88	Картометрический метод	0.1	-
14	443416.73	2223628.97	Картометрический метод	0.1	-
15	443426.73	2223644.98	Картометрический метод	0.1	-
16	443429.41	2223649.48	Картометрический метод	0.1	-
17	443433.85	2223651.68	Картометрический метод	0.1	-
18	443439.55	2223652.15	Картометрический метод	0.1	-
19	443450.79	2223655.76	Картометрический метод	0.1	-
20	443453.78	2223656.97	Картометрический метод	0.1	-
21	443462.44	2223657.86	Картометрический метод	0.1	-
22	443450.32	2223713.57	Картометрический метод	0.1	-
23	443428.98	2223712.56	Картометрический метод	0.1	-
24	443427.07	2223733.31	Картометрический метод	0.1	-
25	443445.52	2223735.64	Картометрический метод	0.1	-
26	443443.80	2223743.54	Картометрический метод	0.1	-
27	443443.03	2223747.11	Картометрический метод	0.1	-
28	443414.71	2223877.26	Картометрический метод	0.1	-
29	443402.07	2223935.37	Картометрический метод	0.1	-
30	443387.18	2223974.17	Картометрический метод	0.1	-
31	443336.49	2223974.06	Картометрический метод	0.1	-
32	443334.28	2224008.97	Картометрический метод	0.1	-
33	443358.28	2224026.53	Картометрический метод	0.1	-
34	443363.09	2224026.70	Картометрический метод	0.1	-
35	443373.92	2224051.75	Картометрический метод	0.1	-
36	443375.00	2224067.07	Картометрический метод	0.1	-
37	443366.20	2224085.68	Картометрический метод	0.1	-
38	443360.12	2224100.63	Картометрический метод	0.1	-
39	443379.97	2224113.67	Картометрический метод	0.1	-
40	443377.33	2224129.67	Картометрический метод	0.1	-
41	443419.84	2224122.64	Картометрический метод	0.1	-
42	443414.67	2224179.04	Картометрический метод	0.1	-
43	443431.46	2224180.85	Картометрический метод	0.1	-
44	443431.13	2224188.32	Картометрический метод	0.1	-
45	443436.86	2224188.73	Картометрический метод	0.1	-
46	443436.53	2224202.11	Картометрический метод	0.1	-
47	443467.21	2224227.26	Картометрический метод	0.1	-
48	443476.21	2224226.18	Картометрический метод	0.1	-
49	443492.82	2224218.65	Картометрический метод	0.1	-
50	443553.66	2224203.34	Картометрический метод	0.1	-
51	443606.59	2224222.05	Картометрический метод	0.1	-
52	443619.15	2224234.96	Картометрический метод	0.1	-
53	443691.65	2224256.72	Картометрический метод	0.1	-
54	443703.22	2224257.68	Картометрический метод	0.1	-
55	443762.64	2224270.02	Картометрический метод	0.1	-
56	443796.56	2224277.15	Картометрический метод	0.1	-
57	443808.93	2224279.63	Картометрический метод	0.1	-
58	443709.98	2224381.38	Картометрический метод	0.1	-
59	443709.15	2224373.90	Картометрический метод	0.1	-
60	443706.88	2224346.62	Картометрический метод	0.1	-
61	443706.78	2224338.28	Картометрический метод	0.1	-
62	443712.07	2224332.54	Картометрический метод	0.1	-
63	443720.26	2224323.42	Картометрический метод	0.1	-
64	443713.12	2224311.83	Картометрический метод	0.1	-
65	443701.38	2224298.76	Картометрический метод	0.1	-
66	443698.48	2224288.08	Картометрический метод	0.1	-
67	443688.30	2224281.40	Картометрический метод	0.1	-
68	443671.22	2224279.28	Картометрический метод	0.1	-
69	443615.73	2224253.77	Картометрический метод	0.1	-
70	443564.34	2224221.37	Картометрический метод	0.1	-
71	443503.44	2224235.92	Картометрический метод	0.1	-
72	443470.60	2224237.26	Картометрический метод	0.1	-
73	443448.06	2224237.48	Картометрический метод	0.1	-
74	443439.86	2224230.06	Картометрический метод	0.1	-
75	443428.31	2224215.49	Картометрический метод	0.1	-
76	443405.69	2224196.58	Картометрический метод	0.1	-
77	443382.28	2224190.90	Картометрический метод	0.1	-
78	443363.98	2224191.86	Картометрический метод	0.1	-
79	443364.76	2224202.13	Картометрический метод	0.1	-
80	443364.49	2224212.54	Картометрический метод	0.1	-

Сведения о местоположении границ объекта ⁵					
1. Система координат: МСК-63					
2. Сведения о характерных точках границ объекта					
Обозначение характерных точек границ	Координаты, м		Метод определения координат характерной точки ⁶	Средняя квадратическая погрешность положения характерной точки (Мт), м	Описание ⁷ на местности (при наличии)
	Х	У			
1	2	3	4	5	6
81	443347.05	2224198.97	Картометрический метод	0.1	-
82	443310.04	2224170.55	Картометрический метод	0.1	-
83	443301.56	2224127.90	Картометрический метод	0.1	-
84	443311.77	2224131.27	Картометрический метод	0.1	-
85	443313.57	2224126.88	Картометрический метод	0.1	-
86	443313.66	2224125.88	Картометрический метод	0.1	-
87	443315.46	2224120.87	Картометрический метод	0.1	-
88	443328.29	2224103.91	Картометрический метод	0.1	-
89	443338.38	2224067.50	Картометрический метод	0.1	-
90	443333.89	2224050.37	Картометрический метод	0.1	-
91	443326.90	2224047.04	Картометрический метод	0.1	-
92	443280.18	2224048.77	Картометрический метод	0.1	-
93	443234.78	2224035.37	Картометрический метод	0.1	-
94	443240.91	2224005.11	Картометрический метод	0.1	-
95	443246.60	2223979.72	Картометрический метод	0.1	-
96	443259.30	2223851.64	Картометрический метод	0.1	-
97	443274.38	2223853.49	Картометрический метод	0.1	-
98	443289.24	2223804.23	Картометрический метод	0.1	-
99	443299.03	2223786.67	Картометрический метод	0.1	-
100	443314.32	2223774.49	Картометрический метод	0.1	-
101	443317.01	2223767.67	Картометрический метод	0.1	-
102	443317.53	2223733.36	Картометрический метод	0.1	-
103	443297.55	2223728.99	Картометрический метод	0.1	-
104	443290.42	2223727.43	Картометрический метод	0.1	-
105	443290.57	2223726.57	Картометрический метод	0.1	-
106	443290.70	2223725.58	Картометрический метод	0.1	-
107	443326.74	2223553.88	Картометрический метод	0.1	-
108	443386.33	2223564.75	Картометрический метод	0.1	-
109	443393.23	2223547.60	Картометрический метод	0.1	-
110	443396.63	2223540.77	Картометрический метод	0.1	-
111	443407.54	2223518.92	Картометрический метод	0.1	-
112	443416.85	2223447.51	Картометрический метод	0.1	-
113	443420.40	2223419.60	Картометрический метод	0.1	-
114	443423.20	2223381.00	Картометрический метод	0.1	-
115	443348.33	2223371.47	Картометрический метод	0.1	-
116	443351.24	2223344.52	Картометрический метод	0.1	-
117	443432.27	2223332.63	Картометрический метод	0.1	-
118	443433.30	2223332.48	Картометрический метод	0.1	-
119	443434.30	2223332.28	Картометрический метод	0.1	-
120	443451.16	2223324.28	Картометрический метод	0.1	-
121	443556.54	2223316.23	Картометрический метод	0.1	-
1	443600.43	2223314.03	Картометрический метод	0.1	-
122	443242.31	2224266.27	Картометрический метод	0.1	-
123	443249.48	2224276.44	Картометрический метод	0.1	-
124	443240.22	2224282.68	Картометрический метод	0.1	-
125	443236.92	2224288.44	Картометрический метод	0.1	-
126	443230.84	2224293.37	Картометрический метод	0.1	-
127	443215.03	2224309.40	Картометрический метод	0.1	-
128	443218.84	2224315.90	Картометрический метод	0.1	-
129	443227.52	2224324.70	Картометрический метод	0.1	-
130	443230.54	2224330.72	Картометрический метод	0.1	-
131	443232.15	2224337.22	Картометрический метод	0.1	-
132	443230.82	2224340.97	Картометрический метод	0.1	-
133	443230.32	2224342.40	Картометрический метод	0.1	-
134	443226.29	2224345.94	Картометрический метод	0.1	-
135	443213.31	2224353.44	Картометрический метод	0.1	-
136	443207.90	2224358.20	Картометрический метод	0.1	-
137	443205.87	2224364.41	Картометрический метод	0.1	-
138	443196.96	2224370.72	Картометрический метод	0.1	-
139	443189.88	2224377.64	Картометрический метод	0.1	-
140	443181.84	2224378.72	Картометрический метод	0.1	-
141	443172.69	2224379.56	Картометрический метод	0.1	-
142	443165.02	2224376.18	Картометрический метод	0.1	-
143	443159.40	2224382.08	Картометрический метод	0.1	-
144	443154.10	2224390.88	Картометрический метод	0.1	-
145	443153.45	2224398.46	Картометрический метод	0.1	-
146	443152.52	2224403.59	Картометрический метод	0.1	-
147	443155.92	2224407.68	Картометрический метод	0.1	-
148	443153.56	2224413.84	Картометрический метод	0.1	-
149	443149.76	2224420.40	Картометрический метод	0.1	-
150	443149.26	2224426.63	Картометрический метод	0.1	-
151	443145.04	2224432.58	Картометрический метод	0.1	-
152	443151.05	2224438.47	Картометрический метод	0.1	-
153	443155.93	2224441.77	Картометрический метод	0.1	-
154	443157.17	2224445.30	Картометрический метод	0.1	-
155	443155.87	2224450.86	Картометрический метод	0.1	-
156	443150.70	2224459.19	Картометрический метод	0.1	-
157	443147.86	2224466.60	Картометрический метод	0.1	-
158	443141.18	2224467.78	Картометрический метод	0.1	-

Сведения о местоположении границ объекта ⁵					
1. Система координат: МСК-63					
2. Сведения о характерных точках границ объекта					
Обозначение характерных точек границ	Координаты, м		Метод определения координат характерной точки ⁶	Средняя квадратическая погрешность положения характерной точки (Mt), м	Описание ⁷ обозначения точки на местности (при наличии)
	X	Y			
1	2	3	4	5	6
159	443135.02	2224472.13	Картометрический метод	0.1	-
160	443133.51	2224476.54	Картометрический метод	0.1	-
161	443128.06	2224480.31	Картометрический метод	0.1	-
162	443123.68	2224484.90	Картометрический метод	0.1	-
163	443125.31	2224493.47	Картометрический метод	0.1	-
164	443128.71	2224498.40	Картометрический метод	0.1	-
165	443134.12	2224501.16	Картометрический метод	0.1	-
166	443138.17	2224498.92	Картометрический метод	0.1	-
167	443142.34	2224503.92	Картометрический метод	0.1	-
168	443144.06	2224508.46	Картометрический метод	0.1	-
169	443147.72	2224514.00	Картометрический метод	0.1	-
170	443152.82	2224517.80	Картометрический метод	0.1	-
171	443162.01	2224518.53	Картометрический метод	0.1	-
172	443167.90	2224518.61	Картометрический метод	0.1	-
173	443173.46	2224520.88	Картометрический метод	0.1	-
174	443178.88	2224524.05	Картометрический метод	0.1	-
175	443190.44	2224533.27	Картометрический метод	0.1	-
176	443197.10	2224542.98	Картометрический метод	0.1	-
177	443199.58	2224553.48	Картометрический метод	0.1	-
178	443203.73	2224569.30	Картометрический метод	0.1	-
179	443150.11	2224575.99	Картометрический метод	0.1	-
180	443145.25	2224576.60	Картометрический метод	0.1	-
181	443095.90	2224521.43	Картометрический метод	0.1	-
182	443099.13	2224509.98	Картометрический метод	0.1	-
183	443131.70	2224394.18	Картометрический метод	0.1	-
122	443242.31	2224266.27	Картометрический метод	0.1	-
184	443242.52	2223364.36	Картометрический метод	0.1	-
185	443249.42	2223449.34	Картометрический метод	0.1	-
186	443224.14	2223447.29	Картометрический метод	0.1	-
187	443226.77	2223479.72	Картометрический метод	0.1	-
188	443225.85	2223486.72	Картометрический метод	0.1	-
189	443204.18	2223485.00	Картометрический метод	0.1	-
190	443204.17	2223484.94	Картометрический метод	0.1	-
191	443203.92	2223484.98	Картометрический метод	0.1	-
192	443197.13	2223484.44	Картометрический метод	0.1	-
193	443191.02	2223408.71	Картометрический метод	0.1	-
194	443187.98	2223370.96	Картометрический метод	0.1	-
184	443242.52	2223364.36	Картометрический метод	0.1	-
195	443100.68	2224093.16	Картометрический метод	0.1	-
196	443151.85	2224097.22	Картометрический метод	0.1	-
197	443147.34	2224136.23	Картометрический метод	0.1	-
198	443144.37	2224148.13	Картометрический метод	0.1	-
199	443106.05	2224142.76	Картометрический метод	0.1	-
195	443100.68	2224093.16	Картометрический метод	0.1	-

Раздел 3

Сведения о местоположении изменённых (уточнённых) границ объекта⁸

1. Система координат _____ –

2. Сведения о характерных точках границ объекта

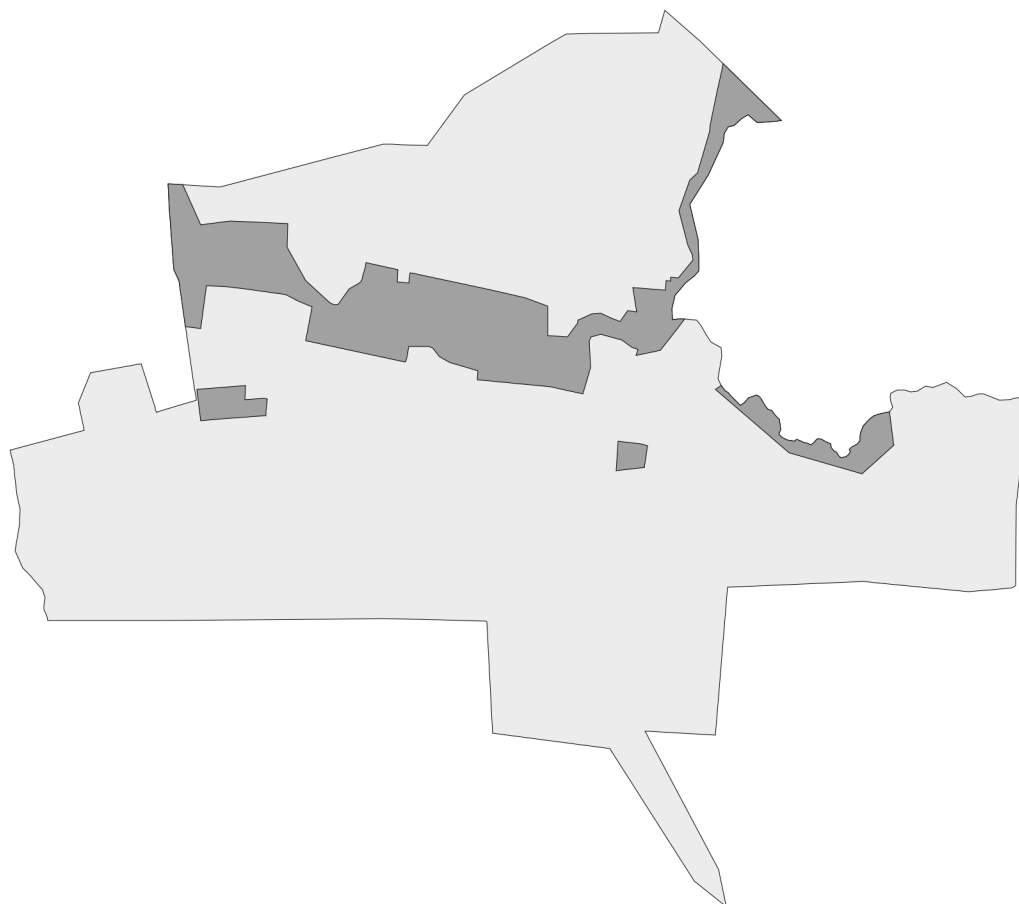
Обозначение характерных точек границ	Существующие координаты, м		Изменённые (уточнённые) координаты, м		Метод определения координат характерной точки	Средняя квадратиче- ская погреш- ность положе- ния характерн ой точки (Mt), м	Описание обозначения точки на местности (при наличии)
	X	Y	X	Y			
1	2	3	4	5	6	7	8
–							
					-	-	-

3. Сведения о характерных точках части (частей) границы объекта

Обозначение характерных точек границ	Существующие координаты, м		Изменённые (уточнённые) координаты, м		Метод определения координат характерной точки	Средняя квадратиче- ская погреш- ность положе- ния характерн ой точки (Mt), м	Описание обозначения точки на местности (при наличии)
	X	Y	X	Y			
1	2	3	4	5	6	7	8
Часть № -							
					-	-	-

Раздел 4

План границ объекта⁹



Масштаб: в 1 см - 131 м

Территориальная зона Р1

Используемые условные знаки и обозначения:



Граница населенного пункта



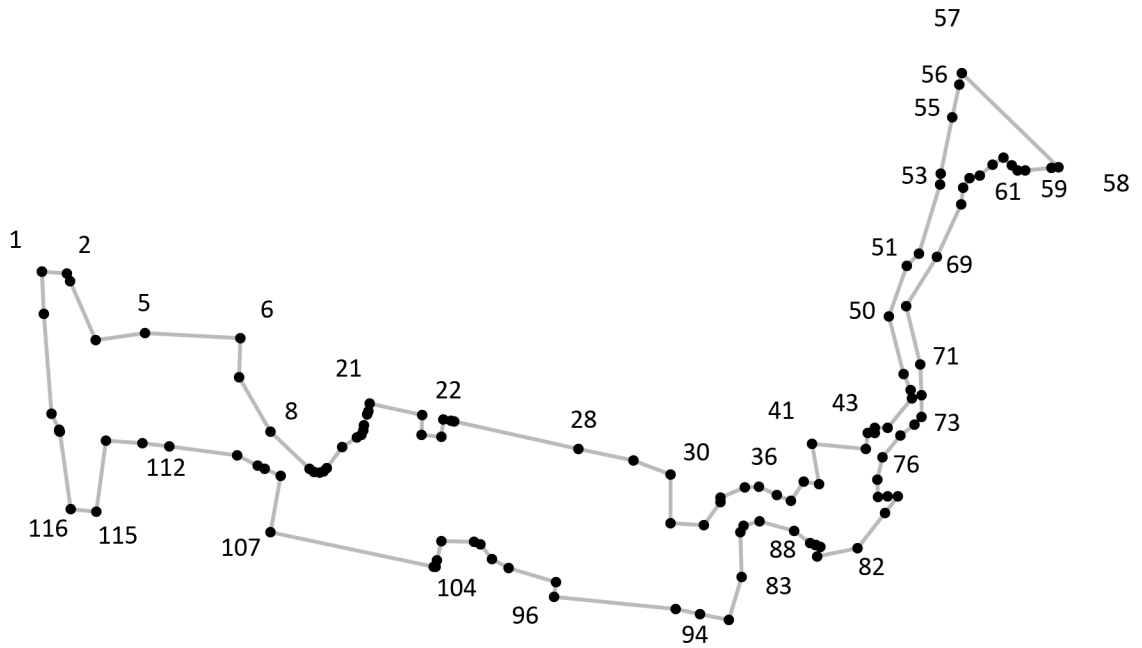
Граница территориальной зоны

Подпись _____ Дата «__» _____ 20__ г.

Место для оттиска печати лица, составившего описание местоположения границ объекта

Раздел 4

План границ объекта⁹



Масштаб: в 1 см - 79 м

Территориальная зона Р1, часть 1

Используемые условные знаки и обозначения:



Граница территориальной зоны



Поворотная точка

13

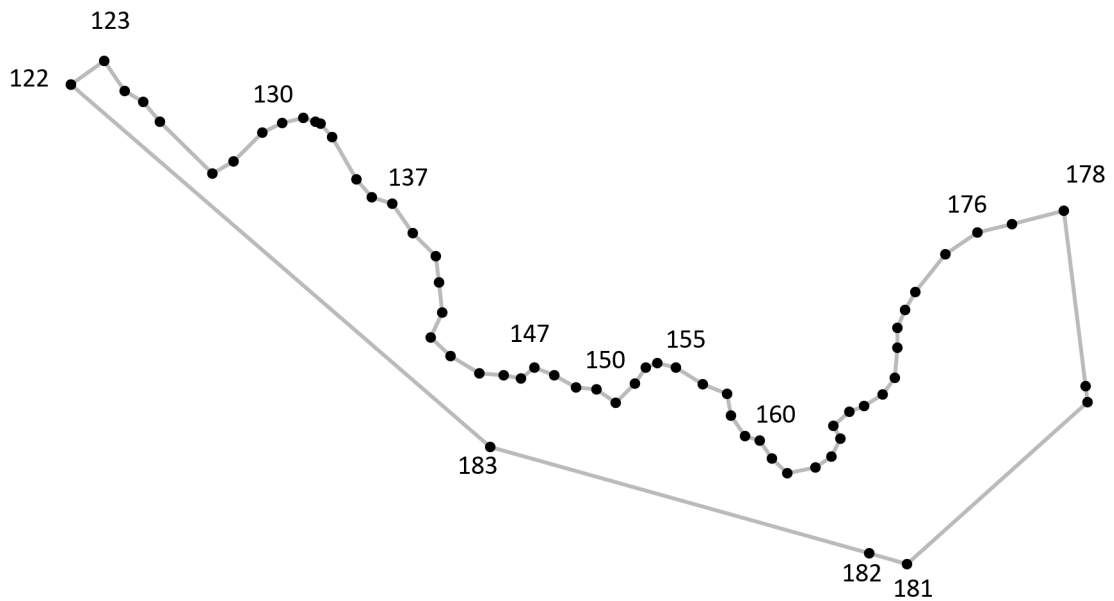
Подпись точки

Подпись _____ Дата «__» _____ 20__ г.

Место для оттиска печати лица, составившего описание местоположения границ объекта

Раздел 4

План границ объекта⁹



Масштаб: в 1 см - 23 м

Территориальная зона Р1, часть 2

Используемые условные знаки и обозначения:



Граница территориальной зоны



Поворотная точка

13

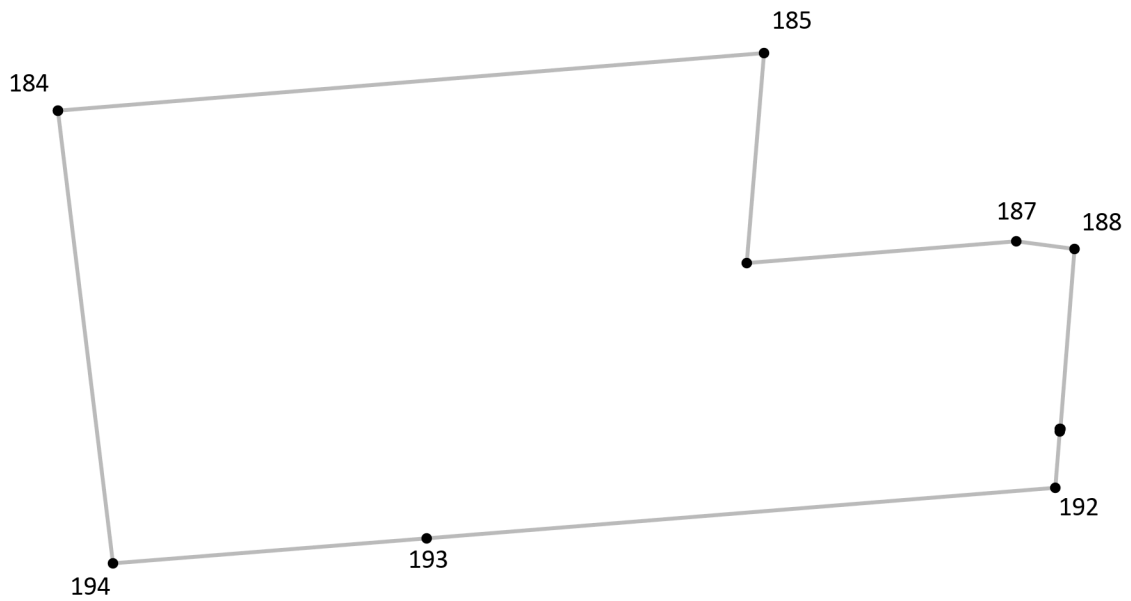
Подпись точки

Подпись _____ Дата «__» _____ 20__ г.

Место для оттиска печати лица, составившего описание местоположения границ объекта

Раздел 4

План границ объекта⁹



Масштаб: в 1 см - 9.1 м

Территориальная зона Р1, часть 3

Используемые условные знаки и обозначения:



Граница территориальной зоны



Поворотная точка

13

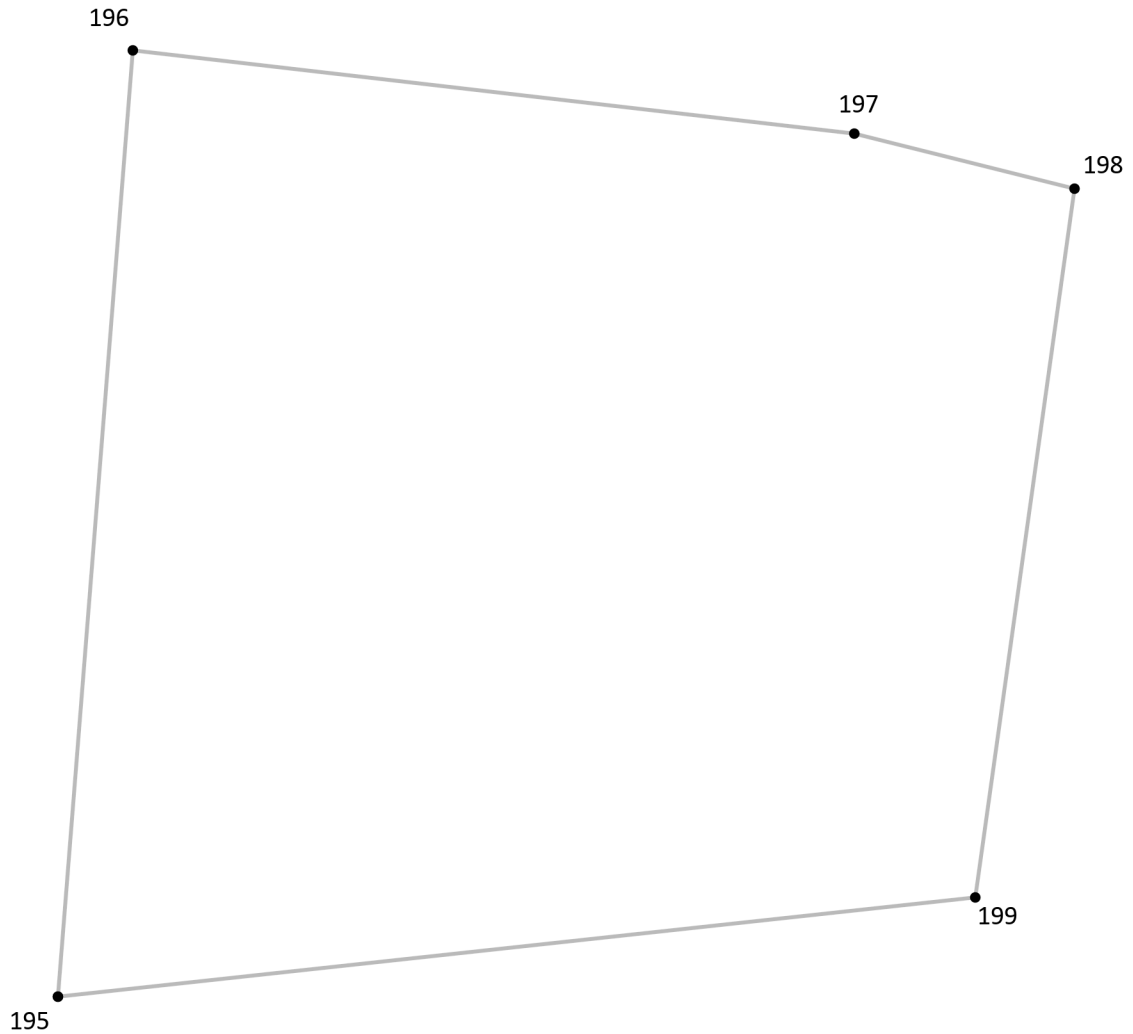
Подпись точки

Подпись _____ Дата « ___ » _____ 20__ г.

Место для оттиска печати лица, составившего описание местоположения границ объекта

Раздел 4

План границ объекта⁹



Масштаб: в 1 см - 4.1 м

Территориальная зона Р1, часть 4

Используемые условные знаки и обозначения:



Граница территориальной зоны



Поворотная точка

13

Подпись точки

Подпись _____ Дата « ___ » _____ 20 ___ г.

Место для оттиска печати лица, составившего описание местоположения границ объекта

¹ Графическое описание местоположения границ населенных пунктов, территориальных зон, особо охраняемых природных территорий и зон с особыми условиями использования территории (далее - Описание местоположения границ) составляется по результатам работ по определению координат характерных точек границ населенных пунктов, территориальных зон, особо охраняемых природных территорий и зон с особыми условиями использования территории либо части (частей) таких границ.

Описание местоположения границ составляется с использованием сведений Единого государственного реестра недвижимости, Единой электронной картографической основы, картографического материала, материалов дистанционного зондирования (далее - картографическая основа), а также по данным измерений, полученных на местности.

² В строке «Местоположение объекта» раздела «Сведения об объекте» приводится описание расположения объекта с указанием наименования субъекта Российской Федерации, муниципального образования, населенного пункта.

³ В строке «Площадь объекта +/- величина погрешности определения площади (P +/- Дельта P)» раздела «Сведения об объекте» указываются площадь объекта и предельно допустимая погрешность определения такой площади, если определение площади объекта предусмотрено соответствующим договором подряда, заключаемым между заказчиком и исполнителем работ по определению местоположения объекта.

Площадь объекта указывается в квадратных метрах с округлением до 1 кв. метра.

⁴ В строке «Иные характеристики объекта» раздела «Сведения об объекте» указываются иные характеристики объекта (при необходимости).

⁵ В разделе «Сведения о местоположении границ объекта» указываются:
система координат, используемая для ведения Единого государственного реестра недвижимости, в том числе номера соответствующих зон картографической проекции;
сведения о характерных точках границ объекта;
сведения о характерных точках части (частей) границы объекта.

Для обозначения характерных точек границ объекта используются арабские цифры. Для всех характерных точек границ объекта работ либо частей таких границ применяется сквозная нумерация.

Список характерных точек границ объекта в реквизитах «Сведения о характерных точках границ объекта» и «Сведения о характерных точках части (частей) границы объекта» должен завершаться номером начальной точки в случае, если такие границы представлены в виде замкнутого контура.

Реквизит «Сведения о характерных точках части (частей) границы объекта» заполняется в случае подготовки описания местоположения части (частей) границы объекта и (или) местоположения границ частей объекта, если законодательством Российской Федерации допускается описание местоположения границы в виде отдельных ее участков или описание границ частей объекта, в том числе в отношении территорий (подзон). В этом случае реквизит «Сведения о характерных точках границ объекта» не заполняется.

В реквизите «Сведения о характерных точках части (частей) границы объекта» границы частей объектов представляются в виде замкнутого контура.

Значения координат характерных точек границ объекта приводятся в метрах с округлением до 0,01 метра в указанной системе координат.

⁶ В зависимости от примененных при выполнении работ методов определения координат характерных точек границ объекта в графе «Метод определения координат характерной точки» реквизита «Сведения о характерных точках границ объекта» указываются:

геодезический метод (метод триангуляции, полигонометрии, трилатерации, метод прямых, обратных или комбинированных засечек и иные геодезические методы);
метод спутниковых геодезических измерений (определений);
фотограмметрический метод;
картометрический метод.

⁷ Графа «Описание обозначения точки на местности (при наличии)» реквизита «Сведения о характерных точках границ объекта» заполняется в случае, если характерная точка обозначена на местности специальным информационным знаком. В остальных случаях в графе проставляется прочерк.

⁸ Требования к заполнению раздела «Сведения о местоположении измененных (уточненных) границ объекта» аналогичны требованиям к заполнению раздела «Сведения о местоположении границ объекта».

Раздел «Сведения о местоположении измененных (уточненных) границ объекта» заполняется в случае, если сведения о местоположении изменяемых (уточняемых) границ объекта были внесены в Единый государственный реестр недвижимости.

⁹ План границ объекта оформляется в масштабе, обеспечивающем читаемость местоположения границ объекта, с отображением характерных точек границ объекта, читаемых в таком масштабе.

План границ объекта оформляется в виде, совмещенном с картографической основой.

На плане границ объекта отображаются:

границы объекта (читаемые в выбранном масштабе характерные точки и части границ);
установленные границы административно-территориальных образований;
границы природных объектов и (или) объектов искусственного происхождения (если местоположение отдельных частей границ объекта определено через местоположение указанных объектов);
необходимые обозначения;
используемые условные знаки;
выбранный масштаб.